

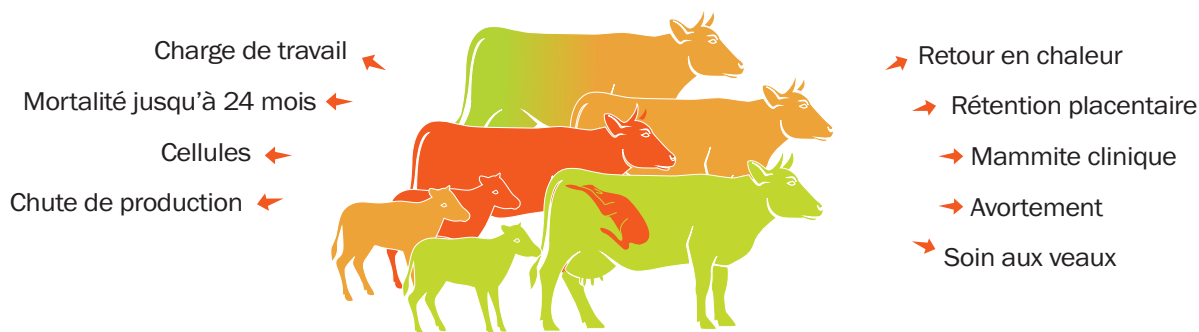
Les bénéfices pour l'élevage

Coût de la maladie

La BVD impacte tous les postes de production.

Les pertes économiques sont scientifiquement évaluées en élevages infectés dans une fourchette de 46 € à 83 € par bovin et par an. Ramenées à une population totale et au nombre de cheptels nouvellement infectés chaque année (15 %), les pertes sont situées dans une fourchette de 6,90 € à 12,50 € par bovin et par an.

Doivent être ajoutés à ces pertes des coûts de maîtrise en élevages volontaires (dépistage, vaccination, accompagnements techniques et financiers...) qui ne sont pas totalement efficaces en l'absence d'une action collective.



Le coût du programme

C'est en première phase du programme que les coûts seront les plus élevés. Le poste de dépenses principal est le dépistage des veaux à la naissance (boucles et analyses). S'ajoutent ensuite les postes de l'élimination des IPI, de dépistage aux introductions, des frais vétérinaires, de contrôle des facteurs de risque et de gestion par le GDS.

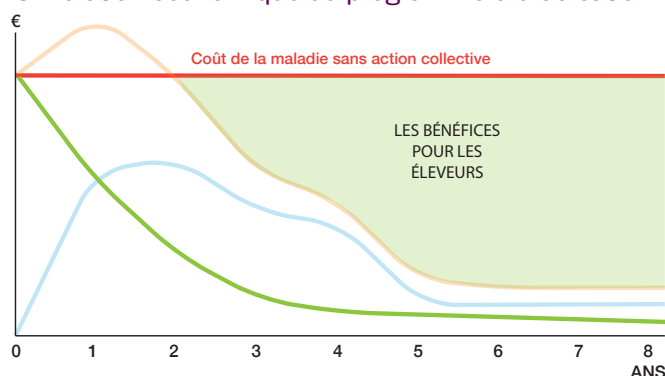
Les bénéfices pour l'élevage

La rentabilité du programme est déterminée en fonction des pertes de la maladie et des coûts du programme d'éradication.

L'investissement financier engagé durant les premières années permet de réduire nettement les pertes liées à la BVD.

Ainsi, un retour sur investissement est envisageable entre 6 et 8 ans après le démarrage du programme collectif.

Simulation économique du programme d'éradication



— Coût du programme d'éradication
— Coût de la maladie avec programme
— Coûts cumulés (coût de la maladie + coût du programme)

Bénéfices non quantifiables :
+ sérénité et tranquillité pour l'éleveur
+ valorisation de la filière

contrelabvd.com

38 000 éleveurs acteurs